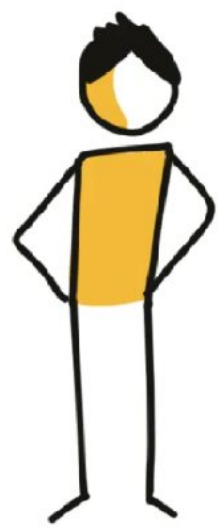


COMMENT IDENTIFIER ET SE **PREMUNIR** CONTRE LE **BARATIN** AU TRAVAIL ?

NOUS DEVONS REPENSER
NOS PARADIGMES POUR
DÉBLOQUER DES
OPPORTUNITÉS DE
CROISSANCE CACHÉES !



NOTRE VISION EST D'ÊTRE
UNE ENTREPRISE AGILE
DANS UN ÉCOSYSTÈME EN
CONSTANTE ÉVOLUTION !



VOUS AVEZ DIT :

BARATIN PSEUDO-PROFOND ? [1]

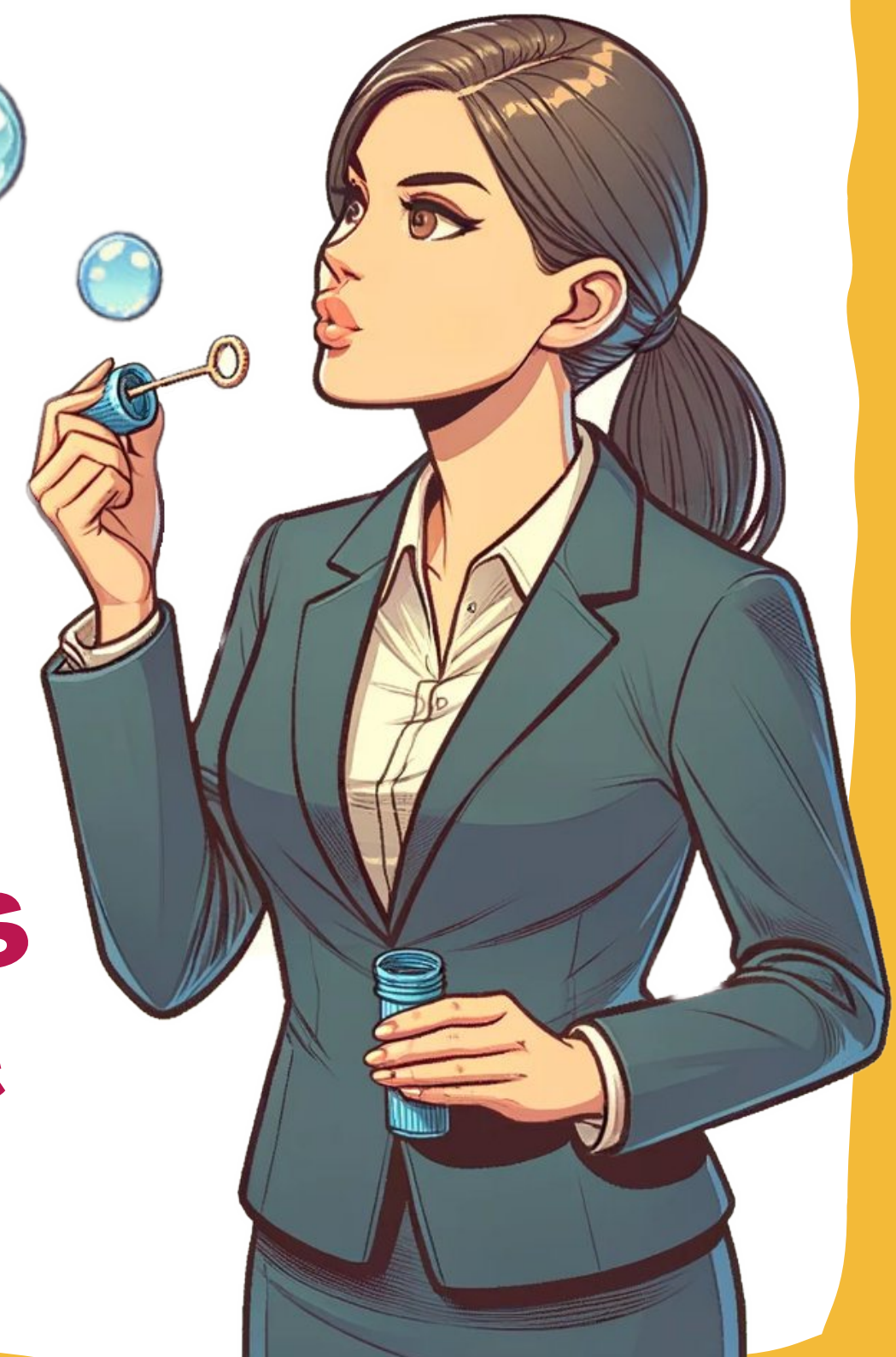
Affirmations, idées, déclarations, concepts qui semblent intellectuellement profonds ou complexes...

qui sont **EN RÉALITÉ** :

Vides de sens et ambigus. Manquent de substance réelle, de cohérence logique ou de soutien empirique.

Peu applicables et utiles en pratique !

préjugés
anglicismes
phrases creuses
stéréotypes
Jargon blabla
improuvables
concepts abstraits
flou clichés
tautologie
expressions à la mode





BLA BLA
BLA BLA...

QUELLES STRATEGIES POUR QUELS OBJECTIFS ?

- ➔ Utiliser un jargon complexe et des concepts théoriques pour créer une **illusion de savoir** et d'**autorité**. [2]
- ➔ Recourir à des termes vagues et à des concepts généraux pour **dissimuler** ses **lacunes** sur un sujet. [3]
- ➔ Tenir des raisonnements **spécieux** afin qu'ils ne puissent pas être facilement **réfutés** ou **testés** empiriquement. [4]
- ➔ Utiliser des arguments complexes ou non pertinents pour **détourner l'attention** des vrais enjeux. [5]
- ➔ Parler pour susciter des **réactions émotionnelles** au lieu de transmettre une information concrète. [6]



COMMENT VOS **BIAIS COGNITIFS** VOUS INFLUENCENT-ILS A VOTRE INSU ?

- ➔ **EFFET DE COMPLEXITE APPARENTE** : tendance à associer la complexité du langage ou des concepts à l'intelligence et à la profondeur [5].
- ➔ **BIAIS DE CONFIRMATION** : tendance à interpréter les informations de manière à confirmer ses croyances préexistantes [7].
- ➔ **ILLUSION DE PROFONDEUR COGNITIVE** : tendance à percevoir une signification dans des déclarations vagues et ambiguës. [1]
- ➔ **BIAIS DE RESPECT DE L'AUTORITE** : tendance à accepter les opinions, les idées ou les directives d'une personne perçue comme une autorité, indépendamment de la validité de ces informations. [8]
- ➔ **EFFET FORER** : croyance en des affirmations générales et vagues comme étant personnellement pertinentes et précises. [9]
- ➔ **INFLUENCE SOCIALE ET CONFORMITE** : tendance à adopter ou à propager des déclarations qui semblent profondes ou intellectuelles pour gagner l'approbation sociale, même si ces déclarations sont dénuées de sens réel. [10]

STRATEGIES DE CONTREMESURES

BLA
BLA
BLA



Détection



Déconstruire les arguments, Identifier les failles logiques, ou les généralisations abusives.

Analyse critique



Vérifier les affirmations contre les données et les faits disponibles.

Recherche empirique



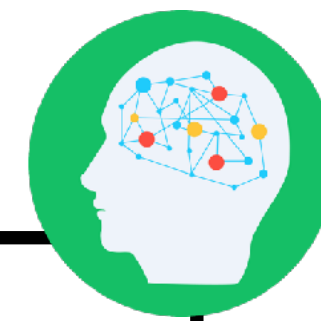
Vérification des sources

Consultation de la littérature scientifique, ou examen de preuves empiriques.



Demande de clarification

Si un énoncé est ambigu ou confus, demander des éclaircissements peut révéler le manque de substance ou la compréhension superficielle de la personne qui le prononce.



Evaluation logique

Evaluer la logique et la cohérence du discours.



Tirer une conclusion informée sur la validité ou la fausseté de l'énoncé, Basée sur l'analyse critique et la recherche empirique

Conclusion informée



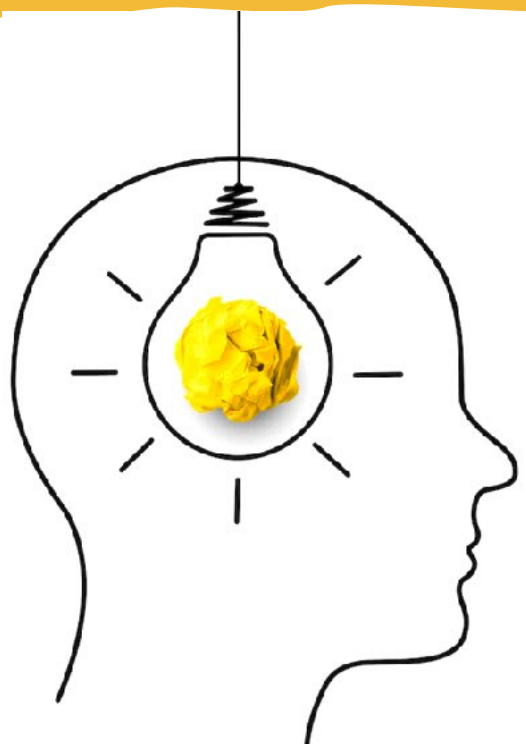
Tirer une conclusion informée sur la validité ou la fausseté de l'énoncé, Basée sur l'analyse critique et la recherche empirique

Pensée critique



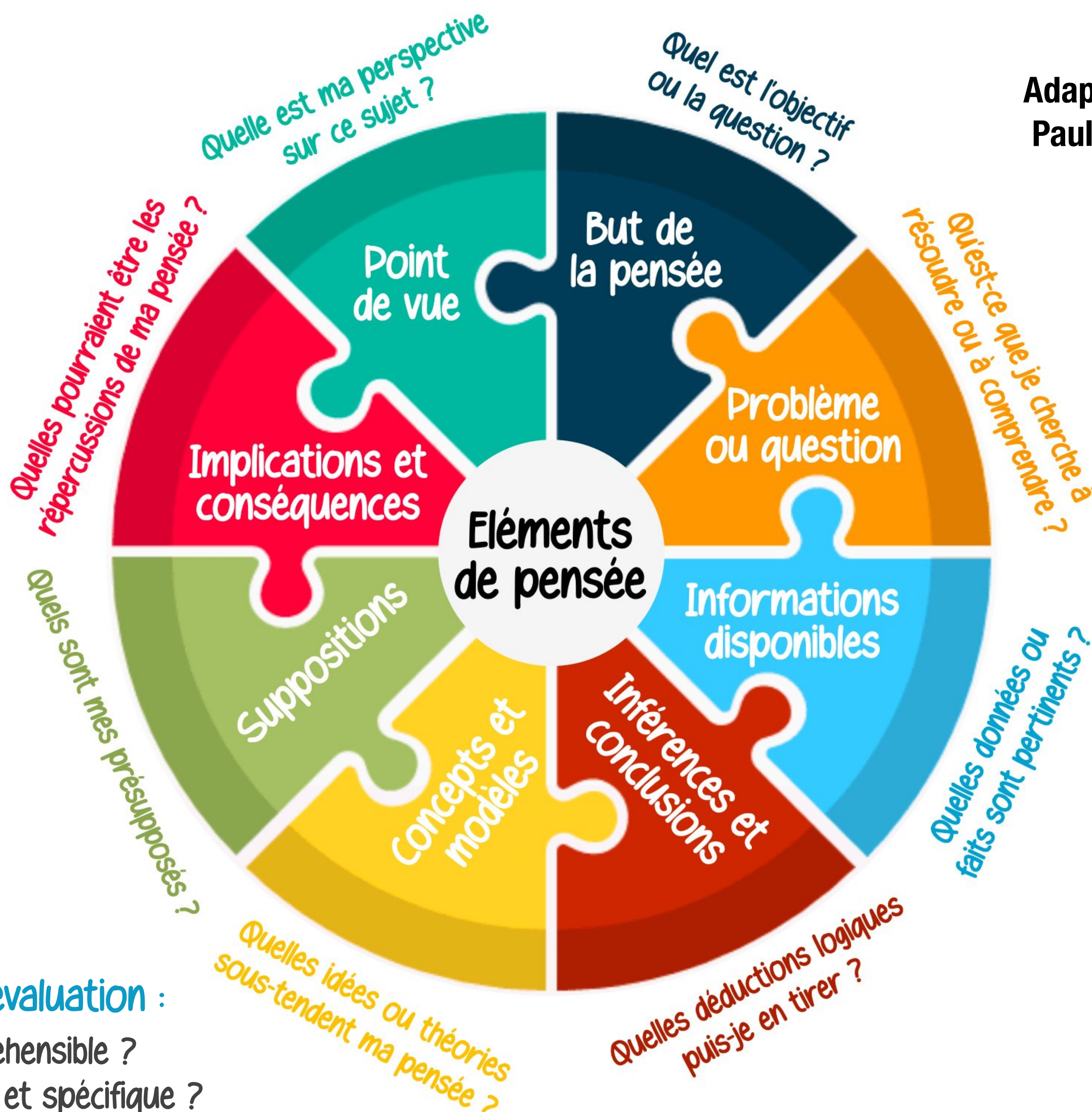
QUESTIONS A SE POSER POUR IDENTIFIER LE BARATIN AU TRAVAIL ?

- ➔ Les termes sont-ils clairement **définis** et les concepts utilisés de manière **cohérente** ?
- ➔ Existe-t'il des **preuves** et des **données** qui étayent ces affirmations. Leur **source** est-elle **fiable** ?
- ➔ Sur quels **raisonnements** sont fondés les **arguments** ? Sont-ils donnés **hors contexte** ou sans **explication** ?
- ➔ Le discours fait-il appel à **l'autorité** (réelle ou perçue) de celui qui parle plutôt qu'à des **preuves** ?
- ➔ Le discours offre-t-il des **solutions simples** à des problèmes complexes, promettant des **résultats rapides** ?



COMPOSANTS DE LA PENSÉE CRITIQUE

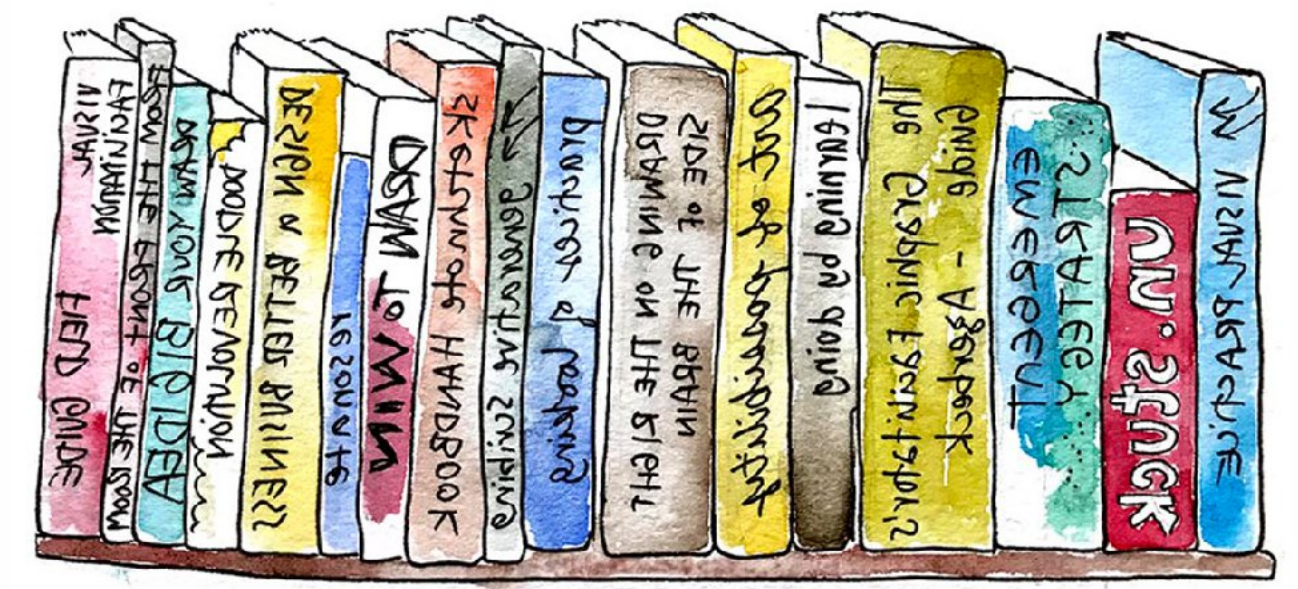
Adapté de
Paul & Elder, 2001



Standards d'évaluation :

- Est-ce compréhensible ?
- Est-ce détaillé et spécifique ?
- Est-ce directement lié à la question ?
- Suis-je en train d'explorer les complexités ?
- Ai-je considéré d'autres points de vue ?
- Mes conclusions sont-elles cohérentes avec mes données ?
- Quelle est l'importance de ma pensée ?
- Ai-je abordé la question de manière impartiale ?

Gilles FAVRO - 2023



Références :




- [1] Pennycook, G., Cheyne, J. A., Barr, N., Koehler, D. J., & Fugelsang, J. A. (2016) *De la réception et détection du baratin pseudo-profond*. Zones sensibles.
- [2] Goffman, E., (1959) *The Presentation of Self in Everyday Life*. Anchor Books.
- [3] Weick, K. (1995). *Sensemaking in Organizations*. Thousand Oaks, CA: Sage Publications.
- [4] Schumacher, R., Yzerbyt, V. (2017) *Belief in the unstructured: Consequences for reasoning and judgment*. Journal of Experimental Social Psychology
- [5] Kahneman, D., (2016) *Système 1 / Système 2. Les deux vitesses de la pensée*. Flammarion
- [6] Entman, R. M. (1993). *Framing: Toward Clarification of a Fractured Paradigm*. Journal of Communication,
- [7] Nickerson, S R., (1998) *Confirmation Bias: A Ubiquitous Phenomenon in Many Guises*, Review of General Psychology.
- [8] Milgram, S. (2016), *Soumission à l'autorité - Un point de vue expérimental*, Calman Lévy
- [9] Shermer, M., (1997) *Why People Believe Weird Things: Pseudoscience, Superstition, and Other Confusions of Our Time*, W H Freeman/Times Book.
- [10] Turpin, M. H., Kara-Yakoubian, M., Walker, A. C., Walker, H. E. K., Fugelsang, J. A., & Stolz, J. A. (2021). *Bullshit Ability as an Honest Signal of Intelligence*. Evolutionary Psychology.
- [11] Paul, R. and Elder, L. 2001. *Critical Thinking: Tools for Taking Charge of Your Learning and Your Life*. Upper Saddle River, N.J.: Prentice.



Praticien, chercheur, auteur, conférencier.

Mon travail, qui illumine mes journées, consiste à **identifier**, **comprendre** et **faire évoluer** les comportements humains.

Si vous souhaitez avoir de robustes connaissances issues de la **recherche scientifique** et mieux comprendre **pourquoi** les êtres humains font ce qu'ils font ?

 **Suivez-moi** sur  et cliquez sur la  en haut de ma page pour recevoir des mises à jour.

Si vous souhaitez **soutenir** mon **travail**, merci de  et .